

ПАНЕЛЬ ROTARY SMART-P3-DIM SMART-P28-DIM BLACK

- DIM
- 1 зона
- 3 канала
- RF, 2.4 ГГц
- DC 12/24 В
- 144/288 Вт



1. ОСНОВНЫЕ СВЕДЕНИЯ

- 1.1. Панель используется как трехканальный диммер с выходами для подключения одноцветных светодиодных лент.
- 1.2. Панель используется как однозонный пульт дистанционного управления для управления радиоканальными устройствами SMART.
- 1.3. Панелью можно управлять пультами ДУ или другими панелями серии SMART. К панели могут быть привязаны до 10 пультов или панелей управления (пульта приобретаются отдельно).
- 1.4. Количество привязываемых к панели контроллеров неограниченно.
- 1.5. Основные функции: включение и выключение и включение и отключение освещения, регулировка яркости.
- 1.6. Удобное и точное управление с помощью стильного вращающегося регулятора.
- 1.7. Стильный и современный дизайн.
- 1.8. Панель совместима со всеми контроллерами серии SMART, поддерживающими диммирование по радиоканалу.

2. ОСНОВНЫЕ ТЕХНИЧЕСКИЕ ХАРАКТЕРИСТИКИ

Напряжение питания	DC 12-24 В
Количество зон управления	1 зона
Количество каналов управления	3 канала
Выходной сигнал	RF (радиочастотный), 2.4 ГГц ШИМ
Выходное напряжение	DC 12-24 В
Выходной максимальный ток на один канал	4 А
Выходная максимальная мощность	144 Вт (12 В), 288 Вт (24 В)
Схема подключения нагрузки	Общий анод
Дальность управления по RF (радиоканалу)	до 30 м
Уровни диммирования: при длительном нажатии [1-5 сек.] при повороте регулятора	256 50
Количество полных оборотов регулятора	2,5
Диапазон диммирования	0,1-100%
Степень пылевлагозащиты	IP20
Габаритные размеры	86×86×50 мм
Температура окружающей среды	+5... +45 °С

3. УСТАНОВКА, ПОДКЛЮЧЕНИЕ И УПРАВЛЕНИЕ



ВНИМАНИЕ!

Во избежание поражения электрическим током перед началом всех работ отключите электропитание. Все работы должны проводиться только квалифицированным специалистом.

- 3.1. Извлеките панель из упаковки и убедитесь в отсутствии механических повреждений.

Примечание. Перед монтажом оборудования рекомендуется произвести тестовое подключение и настройку всех модулей системы.

- 3.2. Подключите оборудование по схеме, приведенной на рисунке 1. Соблюдайте полярность и порядок подключения проводов к клеммам.

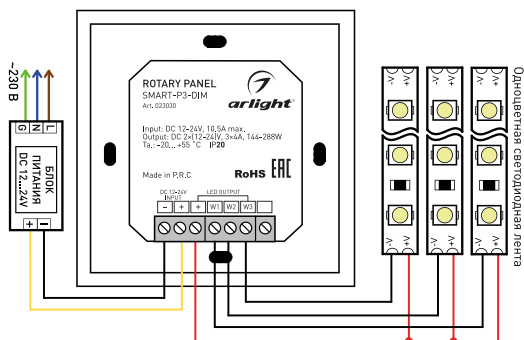


Рисунок 1. Подключение одноцветной светодиодной ленты.



ВНИМАНИЕ!

- Расположение контактов на ленте и цвета проводов могут отличаться от показанных на схемах. При подключении ориентируйтесь на маркировку контактов на ленте.
- Сечение соединительных проводников выбирается с учетом их длины и максимального тока, протекающего через них. Для надежной фиксации в клеммах панели сечение проводов должно быть не менее 0,5 мм².

- 3.3. Убедитесь, что схема собрана правильно, везде соблюдена полярность подключения, и провода нигде не замыкаются.
- 3.4. Включите питание системы.
- 3.5. Выполнение привязки.
- 3.5.1. Привязка панели управления к контроллерам серии SMART.
Способ привязки зависит от используемых контроллеров (см. инструкции к контроллерам). В общем случае, для контроллеров с кнопкой привязки, обозначенной «Match», выполните следующие шаги:
- Включите питание контроллера.
 - Коротко нажмите кнопку «Match», светодиод начнет медленно мигать.
 - Нажмите на регулятор на панели управления.
 - Более быстрое мигание светодиода подтверждает успешную привязку.
- 3.5.2. Привязка пультов ДУ к панели (пульт ДУ приобретается отдельно).
Для привязки выполните следующие пункты:
- Подайте питание на панель, индикаторный светодиод, расположенный под передней панелью, должен засветиться красным светом. Если индикаторный светодиод светится синим цветом нажмите один раз на регулятор и убедитесь, что светодиод сменил свечение на красный цвет.
 - Один раз нажмите на регулятор, светодиод изменит цвет свечения с красного на синий.
 - Еще раз нажмите на регулятор, светодиод изменит цвет свечения с синего на красный.
 - Сразу же нажмите на регулятор и удерживайте его примерно 5 секунд, пока светодиод не начнет медленно мигать.
 - Отпустите регулятор и нажмите на пульт дистанционного управления кнопку включения привязываемой зоны (для однозональных пультов – нажмите любую кнопку).
- Если потребуется выполнить сброс всех привязок, необходимо удерживать регулятор нажатым не 5, а 10 секунд, до тех пор, пока индикаторный светодиод не замигает быстро. После отпущения регулятора процедура сброса будет выполнена.
- 3.6. Проверьте функции панели:
- Короткое нажатие: включение/выключение света.
 - После включения света вращение ручки приводит к регулировке уровня яркости по 50 уровням за (примерно) 2,5 оборота.
 - Длительное нажатие (1-5 с) при включенном свете приводит к непрерывному изменению яркости по 256 уровням. Состояния индикаторного светодиода:

Действие	Результат	Светодиод индикации состояния*	
		Rotary SMART-P3-DIM	Rotary SMART-P28-DIM Black
Короткое нажатие на регулятор	Включение/выключение света	Синий (включено) Красный (отключено)	Синий (отключено)
Вращение регулятора	Изменение яркости	Светится постоянно, при достижении крайнего положения редко мигает	Включается при достижении крайнего положения
Длительное нажатие на регулятор	Плавное изменение яркости. Повторное длительное нажатие – плавное изменение яркости в противоположном направлении	Светится постоянно, в крайнем положении светодиод мигает пару раз	Не светится. При достижении крайнего положения – мигает один раз

*Индикатор расположен под лицевой панелью и может быть плохо заметен при установленной панели.



Примечание.

В связи с обновлением встроенного программного обеспечения (прошивки), а также из-за особенностей пультов и панелей, используемых совместно с панелью, алгоритм работы контроллера может несколько отличаться от приведенного. Обновленные инструкции к новым версиям оборудования Вы можете найти на сайте arlight.ru.

3.7. Закрепите панель в месте установки (см.рис.2).

- Снимите ручку регулятора.
- Слегка подденьте верхнюю часть панели плоской отверткой и аккуратно снимите ее.
- Снимите лицевую панель.
- Установите в монтажную коробку нижнюю часть панели и прикрутите ее винтами/шурупами.
- Аккуратно установите лицевую панель.
- Наденьте ручку регулятора на свое место.

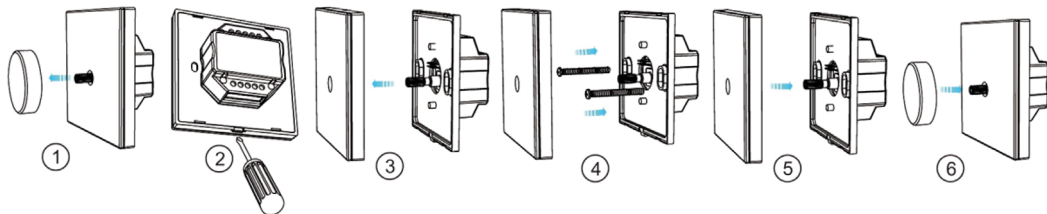


Рис. 2. Монтаж панели SMART.

4. ОБЯЗАТЕЛЬНЫЕ ТРЕБОВАНИЯ И РЕКОМЕНДАЦИИ ПО ЭКСПЛУАТАЦИИ

4.1. Соблюдайте условия эксплуатации оборудования:

- эксплуатация только внутри помещений;
- температура окружающего воздуха от +5 до +45 °С;
- относительная влажность воздуха не более 90% при +20 °С, без конденсации влаги;
- отсутствие в воздухе паров и примесей агрессивных веществ (кислот, щелочей и пр.).

- 4.2. Не допускаются установка вблизи нагревательных приборов или горячих поверхностей.
- 4.3. Не допускайте попадания воды или воздействия конденсата на устройство.
- 4.4. Перед включением системы убедитесь, что схема собрана правильно, соединения выполнены надежно, замыкания отсутствуют. Замыкание в проводах может привести к отказу оборудования.
- 4.5. Устанавливайте оборудование в хорошо проветриваемом месте. Не устанавливайте устройство в закрытые места, например, книжную полку, шкаф и пр.
- 4.6. Температура устройства во время работы не должна превышать +60 °С. При более высокой температуре используйте принудительную вентиляцию.
- 4.7. Не размещайте контроллер в местах с повышенным уровнем радиопомех или сосредоточения большого количества металла.
- 4.8. При выборе места установки оборудования предусмотрите возможность его обслуживания. Не устанавливайте устройства в местах, доступ к которым будет впоследствии невозможен.
- 4.9. Для питания контроллера используйте источник напряжения с выпрямленным стабилизированным выходным напряжением. Убедитесь, что напряжение и мощность блока питания соответствуют подключаемой ленте.
- 4.10. Возможные неисправности

Проявление неисправности	Причина неисправности	Метод устранения
Панель управления не работает в качестве пульта дистанционного управления	Панель не привязана к контроллеру	Привяжите панель управления к контроллеру
	Панель управления находится слишком далеко от контроллера	Уменьшите дистанцию между панелью управления и контроллером
Дистанция устойчивой работы панели управления в качестве беспроводного пульта управления менее 20 м	Экранирование радиосигнала стеной или металлической поверхностью	Устраните причину экранирования радиосигнала, перенесите панель в место, исключающее экранирование
	Батареи разряжены	Замените батареи
Панель не работает с пультом дистанционного управления	Слишком большая дистанция между пультом и панелью	Уменьшите дистанцию между панелью управления и пультом
	Нет контакта в соединениях	Проверьте все подключения
Светодиодная лента не светится	Неправильная полярность подключения	Подключите оборудование, соблюдая полярность
	Неисправен блок питания	Замените блок питания
Неравномерное свечение	Значительное падение напряжения на конце ленты при подключении с одной стороны	Подайте питание на второй конец ленты
	Недостаточное сечение соединительного провода	Расчитайте требуемое сечение и замените провод
	Длина последовательно соединенной ленты более 5 м	Уменьшите длину последовательно соединенной ленты, соедините отрезки параллельно
При выключении ленты она меняет цвет, но не выключается полностью	Выход из строя одного или нескольких каналов панели в результате замыкания в проводах	Устраните замыкание, замените панель. Данная неисправность не рассматривается как гарантийный случай